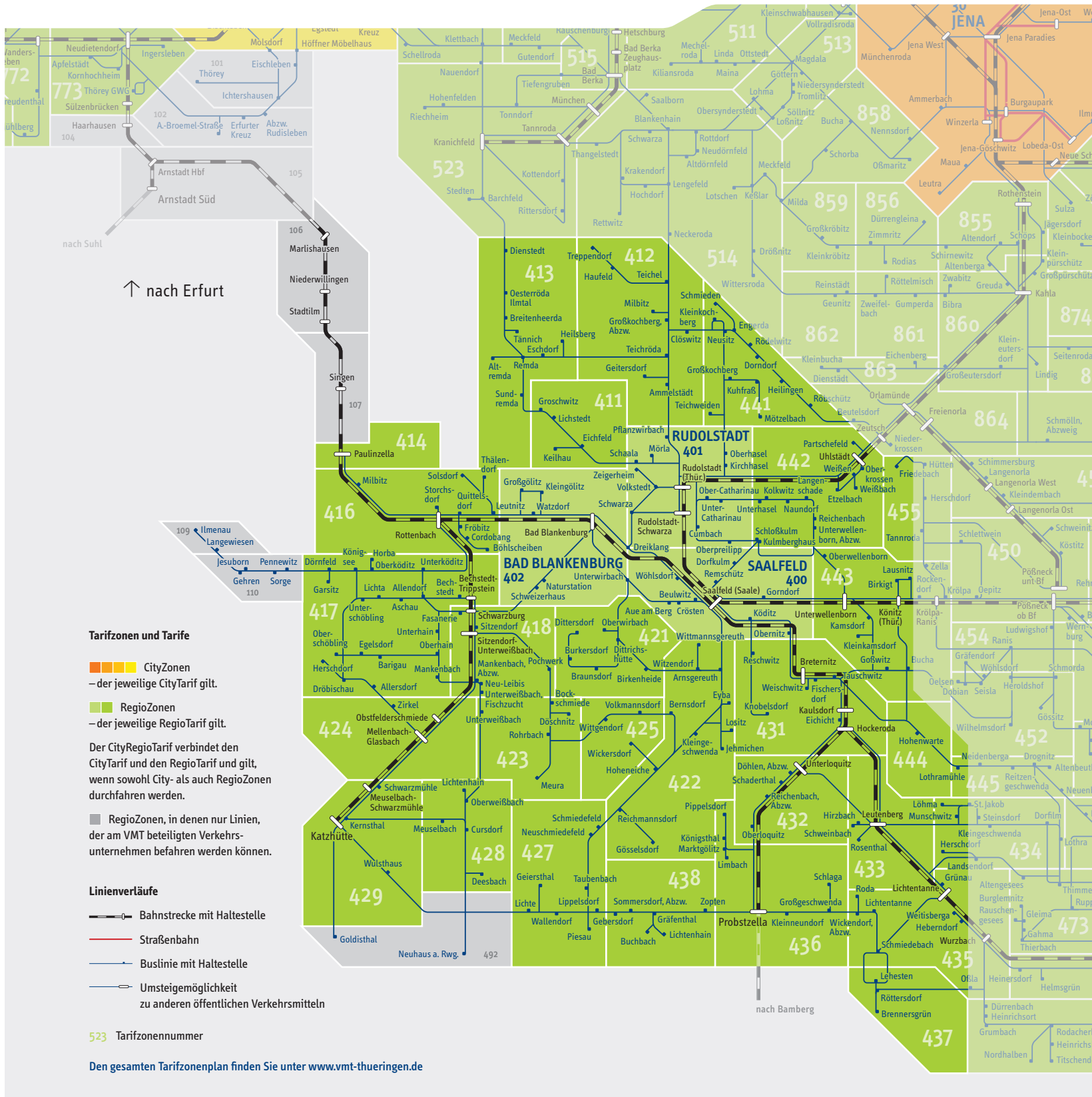


# Tarifzonen in der Region Saalfeld-Rudolstadt

Mit nur einem Ticket für Bus, Bahn und Straßenbahn durch Mittelthüringen reisen

Für die Preisermittlung zählen Sie entlang des Linienverlaufs die Anzahl der Tarifzonen, die Sie vom Startpunkt bis zum Ziel befahren möchten. Daraus ergibt sich die Preisstufe für Ihre Fahrt. Mehrmals befahrene Tarifzonen zählen nur einmal. Anhand der ermittelten Preisstufe können Sie in der VMT-Preisübersicht den Preis ablesen.

Stand: 01.08.2022



Stand: 01.08.2022. Abellio Rail Mitteldeutschland GmbH, DB Regio AG, DB RegioNetz Verkehrs-GmbH – Oberweißbacher Berg- und Schwarzatalbahn, Erfurter Bahn GmbH, Erfurter Verkehrsbetriebe AG, GVB Verkehrs- und Betriebsgesellschaft Gera mbH, Jenaer Nahverkehr GmbH, JES Verkehrsgesellschaft mbH, KomBus Verkehr GmbH, Personenverkehrsgesellschaft mbH Weimarer Land, Süd-Thüringen-Bahn GmbH, Stadtwirtschaft Weimar GmbH, Thüringerwaldbahn und Straßenbahn Gotha GmbH, Verkehrsgemeinschaft Landkreis Gotha GBR, Verkehrsunternehmen Andreas Schröder